

primal robot

spectacle - sf = musique live + projection d'animations

ΛΛΛΛΛΛ

dossier de présentation

sommaire

présentation du projet de développement	03
note d'intention de l'auteur	04
Λλλλλλ	05
scénographie	06
images de reproduction	07
spectacles et tournées précédentes	09
contacts & liens	10

001
010
011
100
101
110
111
000
357

- Λ -

spectacle de sf-musical

projet de développement

Après 2 BD-musicales et leurs tournées BD-concert associées, Aalehx s'était écarté du conte philosophique pour ouvrir une nouvelle dimension parallèle dans le cross-média en créant "18.56" qui a tourné entre 2018 et 2023. Ce groupe de multi-instrumentistes / chanteur(euse)s interprétait sur scène dans un décor de vaisseau spatial, les titres du dernier album musical-illustré de l'auteur. Il revient aujourd'hui en solo avec le projet visuel et sonore "Primal Robot" qui mêlera construction d'illustrations de A à Z, animation et empilements de boucles instrumentales et vocales. Ce nouvel opus sera donc la démonstration en direct, de la création d'une œuvre à partir du néant.

le livre-CD-musical : la première phase physique de "Primal Robot" est déjà sortie sous forme de livre-CD-illustré et constitue la base de ce qui sera la forme finale de l'œuvre ; c'est à dire son développement sur scène. Nous sommes visuellement entre Bilal et Miyazaki, et musicalement entre Archive et Gorillaz. L'histoire quant à elle, raconte la naissance d'une nouvelle forme de vie extra-planétaire qui rompt ses liens avec l'humanité.

sur scène : aux commandes d'instruments et de machines, le musicien embarquera le public aux confins d'un univers inconnu, répondant à une voix-off guidant l'artiste dans son processus de création. Le film d'animation musical projeté se situera entre "the wall" et "fantasia", et l'on retrouvera les personnages d'Aalehx mis en scène à échelle cosmique, traversant atomes et galaxies. Les sons et les images sur le thème de l'univers aussi bien spatial qu'intérieur, feront plonger dans un abysse électro-rock 'radioheadesque' comme dirigé par un Enki Bilal rêvant du "Petit Prince".

le développement : la polyvalence d'Aalehx qui gère à lui seul la musique, les illustrations, la vidéo, l'écriture et la scénographie, a permis jusqu'à présent une autonomie quasi totale dans la réalisation de ses projets, mais sans que ceux-ci puissent s'appuyer sur des aides publiques, car sans association porteuse. Aalehx rejoint en 2025 le collectif "la Mangeuse de Cerveaux", association de spectacles vivants nancéienne, qui place la musique au cœur de créations artistiques hybrides, et parmi lesquelles "Primal Robot" trouve toute sa place. Ces nouveaux soutiens en production, diffusion et administration, permettront à Aalehx de poursuivre l'émergence de projets artistiques ambitieux, et de faire connaître son travail auprès des différentes institutions du territoire.

la production

note d'intention de l'auteur

SYNOPSIS : si les plantes, les bactéries, les réseaux mycorhiziens, les dinosaures ou (artificiellement) les chiens sont - différemment mais - des formes de vie intelligente au même titre que celle de l'être humain, l'I.A. peut elle aussi sur des siècles, faire partie de l'évolution. Seules les machines peuvent survivre aux voyages interstellaires. Elles peuvent être envoyées sur une Planète, apprendre à se servir de ses ressources et ainsi construire d'autres machines qui partiront à leur tour vers d'autres astres de façon totalement autonome. Naissance du premier Renard mécanique sur EL-357.

Dans ce nouvel opus, je propose une réflexion philosophique et une exploration de la science-fiction à travers le prisme de la vie et de la création. Le récit se construit autour d'un questionnement sur l'évolution, la sélection artificielle et la capacité des humains à repenser l'intelligence. Tout comme la domestication du chien, le processus illustre comment l'être humain façonne la nature et, progressivement, sa propre réalité.

L'intrigue se déploie dans un univers où la science n'est pas seulement un outil d'explication, mais un vecteur de transformation. En reprenant l'exemple de la sélection artificielle qui a donné naissance au chien, je questionne l'idée même de création et d'évolution dirigée. Ce parallèle entre la domestication animale et la fabrication d'intelligences artificielles renvoie à notre rapport à la nature et de la dépendance à une maîtrise supposée, ainsi qu'à la responsabilité de gouverner des formes de vie nouvelles.

La création d'une œuvre artistique ne va certes pas si loin, mais elle peut générer des émotions bien réelles, basées sur quelque chose ou quelqu'un qui n'"existe" pourtant pas.

Au cœur de ce projet se trouve l'ambition de revisiter les fondements de l'existence. Que signifie "vivre" ? La science-fiction (ou plutôt ici, l'anticipation) apparaît comme un terrain fertile pour explorer les limites entre l'humain et ses créations, transformer le mythe de la vie en une expérience métaphysique et tenter d'imaginer les implications d'une possible coévolution avec ces entités. Le spectacle ouvre ainsi une réflexion sur la construction identitaire. En tant que créateurs, nous devons continuellement interroger et redéfinir ce qu'est l'essence de ce qui nous fait "vivre" et ressentir à partir de l'artificiel.

Ce questionnement s'inscrit dans une démarche interdisciplinaire. Il emprunte à la biologie, à l'ethologie, à la philosophie, et bien sûr aux sciences de l'ingénierie, mais également aux différents outils techniques servant le développement de créations artistiques variées (musique, dessin, vidéo, etc.). En confrontant le paradigme naturel à la possibilité de l'artificiel, nous assistons à une évolution du concept même de "création" ; un pivot essentiel dans une époque marquée par le numérique et une reconfiguration des rapports entre l'homme et ce qu'il engendre. Cette approche offre des opportunités narratives uniques, qui permettent d'inscrire le récit dans une tradition de science-fiction engagée et innovante, à même de questionner notre futur tout en éclairant notre présent.

En somme, mon projet devrait interpeller sur le sens profond de la vie et de l'innovation tout en rappelant que l'émotion humaine de l'humain par l'humain est essentiel à l'appropriation du sens même de ce que veut dire "compassion". Il propose une méditation sur la capacité de l'humain à transcender les limites naturelles, tout en rappelant que chaque création, qu'elle soit canine, algorithmique ou artistique, porte en elle un écho de notre histoire et un présage de notre avenir. À travers cette œuvre, je souhaite inviter le spectateur à un voyage intellectuel et émotionnel, où la frontière entre le réel et l'imaginaire s'efface pour révéler de nouvelles perspectives sur ce que signifie être vivant dans un monde en perpétuelle transformation.

cv de l'auteur réalisateur

Depuis 2008, plus de 100 représentations ont été données partout en France et pays francophones, et Aalehx a participé à environ 200 séances de dedicaces, expositions et interviews autour de son concept inédit : la BD-concert.

L'idée est depuis reprise et détournée par de nombreux groupes et bédésistes sous une forme très simplifiée, dans laquelle les projections sont un défilement de planches de BD déconnectées de la musique (sans paroles) jouée sous un écran.

tournees / spectacles / diffusion

- Tournée d'une 100^{aine} de dates de BD-concert dans toute la France et pays francophones limitrophes
- Plus de 150 articles de presse et interviews depuis la création de "Aalehx"
- Tournée d'environ 200 dates d'exposition / festivals de BD / séances de dedicaces dans toute la France et pays francophones limitrophes
- Publications physiques, distribution et vente en France, au Canada, en Belgique, Suisse, et Luxembourg

evenements notables

- 6 pages dans Photoshop Magazine (hors série) en 2012 (distribué en plusieurs milliers d'exemplaires en presse)
- Choisi par le jury des Zoo'opportunités de Angoulême en 2010 comme jeune illustrateur à suivre
- Prix coup de cœur du festival Tribulles de Bastogne (Belgique) en 2015
- Auteur mis en avant au Livre sur la place de Nancy en 2012 (emplacement central stand la Parenthèse, expo' tableaux Galerie 9, concert kiosque Pépinière, et articles de presse)
- Concerts en ligne réguliers sur Twitch depuis 2020

edition / publications

- 2008 : album "le pantin sans visage" auto-produit, 1^{ère} expo d'Aalehx et 1^{ère} BD-concert
- 2011 : publication de la BD-musicale le pantin sans visage aux Editions du Riez (2000 exemplaires - épuisé)
- 2014 : publication de la BD-musicale la nuit des pantins aux Editions du Riez (1000 exemplaires - fermeture de la maison d'édition)
- 2018 : sortie en autoproduction du art'book-musical 18.56 en téléchargement à prix libre ou en édition illustrée 40 pages
- 2021 : début de la diffusion (sur Youtube) de la web série "18.56" en autoproduction
- 2023 : sortie en autoproduction du Art'book-musical Primal Robot en édition limitée (50 pages)
- 2026 : sortie du court-métrage "Primal Robot - Phase 5" (en production)

collaborations

- Des 100^{aines} d'affiches, sites web, couvertures, pochettes d'albums, magazines, T-shirts, visuels d'artistes et entreprises réalisés depuis 1999
- Réalisations multiples de clips pour des musiciens depuis 2005 (filmés et/ou animés)
- Une vingtaine d'interventions en tant que chanteur, auteur, musicien ou arrangeur dans des groupes labellisés ou auto-produits

instruments



יכולי-סטאלין
+ guitare acoustique / électrique
+ basse + synthétiseur + מיקרופון / מיקרופון
+ אופט / chape / harmonies / beat-box
+ mille rythmes + percussions
+ batterie électronique
+ flute américaine

sur scène

scénographie

explication

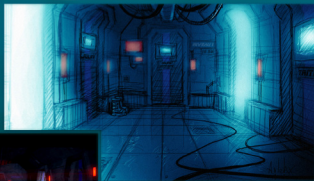
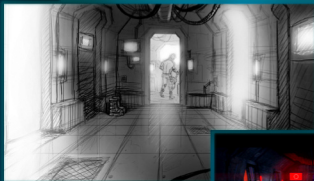
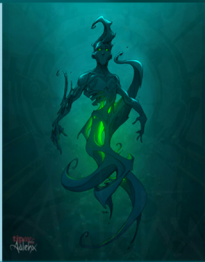
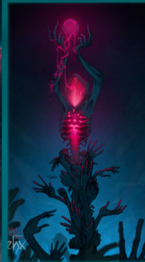
Un écran vertical parfaitement centré entoure le personnage, ses instruments et ses machines. Il représente une grande porte ouverte sur un autre monde pendant la 1ère partie du spectacle, sur lequel défile assez rapidement du bas vers le haut des illustrations complexes.

A un moment clé de l'histoire, ce qui était une fenêtre réduite au format smartphone, s'élargit pour obtenir un large 16/9 de cinéma et ainsi laisser place à des animations plus ambitieuses et la construction complète d'un dessin géant en accéléré.

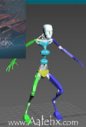
Cette scénographie et projection évolutive est permise grâce à un vidéoprojecteur ultra grand-angle : il permet de le positionner à quelques centimètres du mur de projection tout en ayant une image de très grande taille. Aucun recule ne sera donc utile, l'image sera projetée du sol au plafond sans passer "devant" le personnage. Ce dispositif scénique permet par ailleurs de pouvoir jouer dans des lieux non équipés variés, en totale autonomie technique.

spectacle-sf = musique live + projection d'animations

pre-production

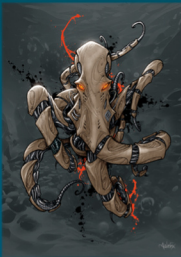
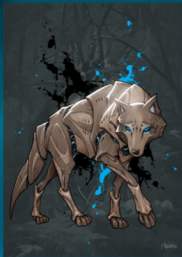


art-concepts 2D/3D



www.Aalehx.com

pre-production



001
010
011
100
101
110
111
000
357

001
010
011
100
101
110
111
000
357

anciennes tournées



affiche



2026

contacts

liens

marion battu : chargée de production & de diffusion diffusion.marionbattu@gmail.com
06 33 00 58 13

la margaux de carvelux : producteur 75 Blvd d'Haussonville 54000 Nancy

aaalehx : contact graphisme & presse [instagram.com/aaalehx](https://www.instagram.com/aaalehx)
aaalehx.pro@gmail.com

www.aalehx.com
[instagram/aaalehx](https://www.instagram.com/aaalehx)
[spotify/aaalehx](https://open.spotify.com/artist/aaalehx)
[twitch.tv/aaalehx](https://www.twitch.tv/aaalehx)
[youtube/c/aaalehx](https://www.youtube.com/channel/aaalehx)

www.aalehx.com