



Le Cirque Gones Présente

L'AFFAIRE EST GRAVE !

Création 2024

Tout public à partir de 7 ans



D'après la Bande Dessinée POLITIQUE ÉTRANGÈRE
de Lewis Trondheim et Jochen Gerner

NOTE D'INTENTION

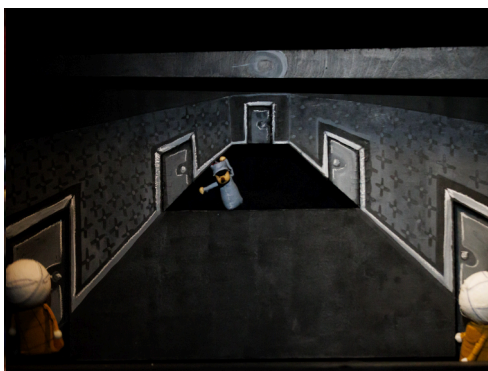
Ce projet est né de la rencontre de Clément BOISSIER du Cirque Gones avec Léa ROS marionnettiste rouennaise dans le cadre de la formation Magie Nouvelle délivré au CNAC de Châlons-en-Champagne en 2018 et 2019.

L'Affaire est Grave ! est l'adaptation de la bande dessinée **Politique Étrangère** de L.Trondheim et J.Gerner. Cette satire sociale raconte l'arrivée d'un étranger amnésique dans un petit royaume perdu dans les nuages. Elle met en scène un microcosme stéréotypé qui se trouve chamboulé par un élément extérieur et met en lumière les travers de l'ordre établi.

L'Affaire est Grave ! est un spectacle pluridisciplinaire, il fait appel au langage du cirque de la marionnette et de la magie nouvelle. L'ensemble de ces pratiques populaires amène à la narration un caractère jubilatoire, véritable porte d'entrée vers des interrogations philosophiques relatives à l'éthique, à la politique et au social. La multiplicité des codes et des espaces immerge le spectateur dans une machinerie confinant à l'absurde nous permettant de respecter l'esprit de l'œuvre que nous adaptons qui est, selon les mots d'un libraire, « De la grande philosophie dans des petites cases ».

Afin d'ouvrir des espaces poétiques dans le réel au plus près du public nous avons imaginé pour cette création un lieu mobile, facile à déplacer et pouvant accueillir une soixantaine de spectateurs.

Basé sur une caisse mobile et transporté par le camion porteur 16T de la compagnie, le Castel se déploie dans l'espace public pour créer une salle de spectacle intimiste.



LE CIRQUE GONES

Le Cirque Gones est né à Nancy en 2003, lors d'un pari fou de jeunes cirqueois de rejoindre Dakar en camion.

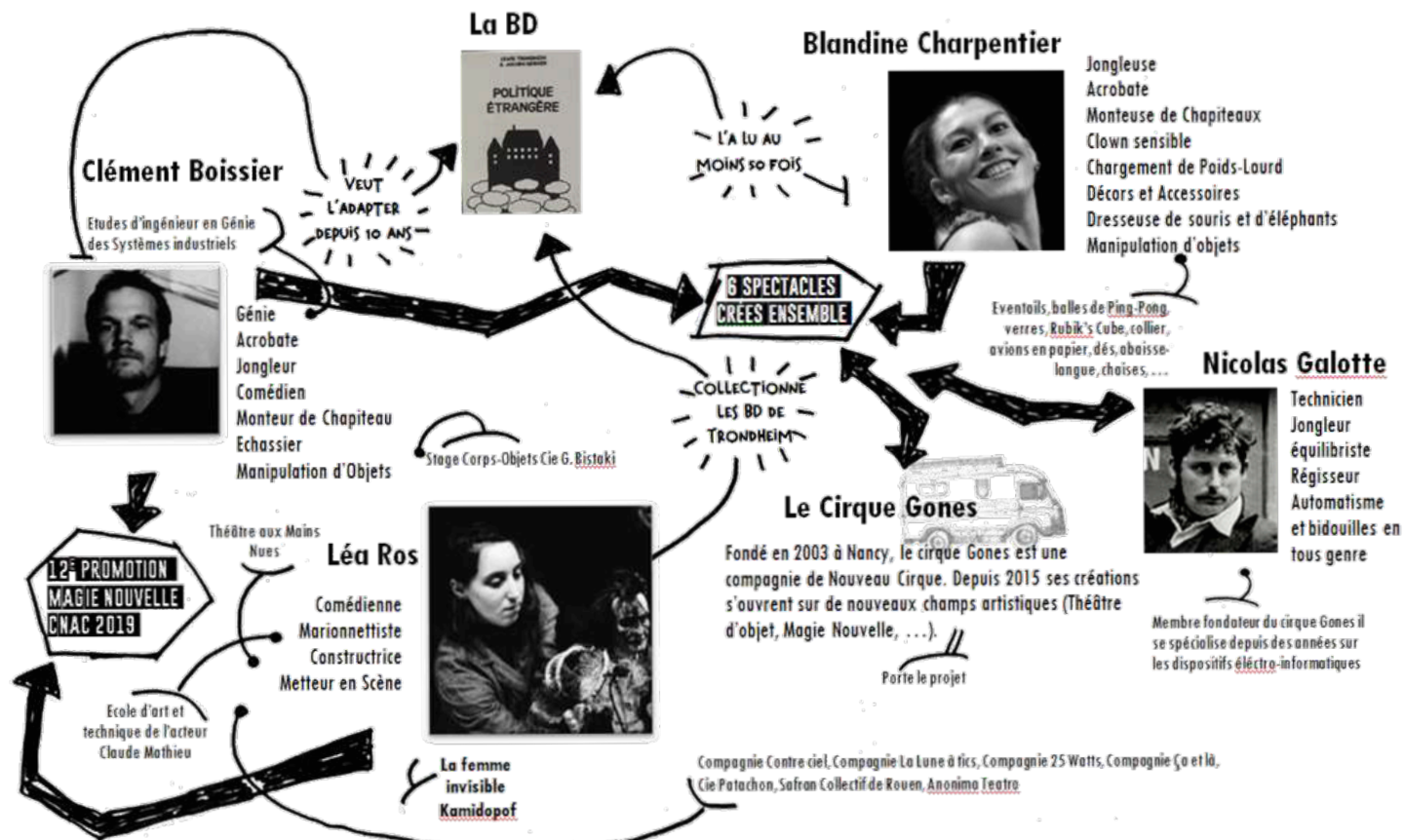
Parce que le cirque est, et doit rester un art populaire, nous avons la volonté de nous déplacer vers des populations, des lieux où les échanges culturels sont plus rares.

Nos créations sont en grande majorité des créations collectives, elles s'adressent à un large public et leur contenu est pluridisciplinaire : Cirque Nouveau, musique, théâtre d'objets / arts forains / magie nouvelle et depuis peu marionnette.

L'autonomie engendrée par le mode de vie circassien nous a naturellement amené à rencontrer le public au plus près de chez lui et c'est le mode d'action culturelle que nous défendons.

Le Cirque Gones mène des projets de territoires pour les territoires, qui prennent vie au travers de la diffusion de spectacles mais aussi par un accompagnement artistique et technique d'événements culturels existants ou naissants.

L'ÉQUIPE



L'AFFAIRE EST GRAVE !

PRÉSENTATION

L'Affaire est grave ! est un spectacle pluridisciplinaire qui fait appel au langage de la marionnette, du cirque et de la magie nouvelle. Cette fable loufoque à l'esthétique minimaliste et à l'humour absurde porte un regard décalé et tranchant sur des problématiques universelles telles que le pouvoir, la religion, le statut social, la science ou la peur de l'Autre.

L'histoire est celle d'un étranger amnésique qui arrive dans un petit royaume isolé. Le microcosme stéréotypé se trouve alors chamboulé et les travers de l'ordre établi apparaissent au grand jour.

La multiplicité des codes et des espaces immerge le spectateur dans une machinerie délirante et jubilatoire où la confusion des rôles et des enjeux triomphe.

Ce spectacle est une adaptation de la Bande Dessinée « Politique Etrangère » de Lewis Trondheim et Jochen Gerner.

GENRE

Marionnettes – cirque et jubilation

DURÉE

60 min

PUBLIC

Tout public

Conseillé à partir de 7 ans en scolaire (CE1)

Conseillé à partir de 6 ans en tout public.

SOUTIENS

Région Grand Est

Conseil Départemental de Meurthe-et-Moselle

Ville de Nancy

Scènes et Territoires (54)

Centre Culturel La Filoche (54)

Le Memô (54)

Safran Collectif (76)

CCOUAC - Centre de Création des arts en Campagne (55)

ÉQUIPE

Artistes, marionnettistes

Technique

Création lumière

D'après une BD de

Regards extérieurs

Musique

Costumes

Scénographie

Tournée, diffusion

Clément BOISSIER, Blandine CHARPENTIER, Léa ROS

Nicolas GALOTTE

Viviane DESCREUX

Lewis TRONDHEIM et Jochen GERNER

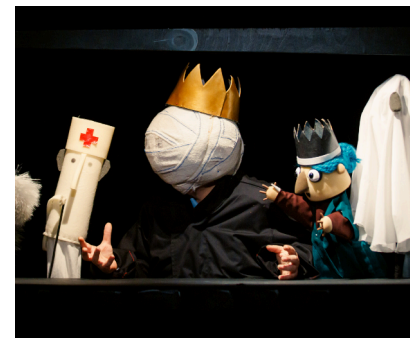
Andrea FIDELIO et Jacopo FARAVELLI

Jérémie GASMANN

Laure HIERONYMUS

Pierre GALOTTE et Cécilien MALATRE

Marion BATTU



L'ADAPTATION

Comment déployer dans le réel le charme esthétique et narratif d'une bande-dessinée sans perdre son art de la chute et son minimalisme graphique qui sont la source même de son humour particulier ?

Nous avons choisi de construire la narration du spectacle en une série de séquences courtes se déroulant dans des cases matérialisées au plateau comme autant de pièces d'un château représenté en coupe. Ce découpage en cases permet des allers-retours et une construction rythmique sur différentes échelles et différents niveaux de jeu qui renvoient à la dimension absurde et fantaisiste de l'œuvre originale. Ainsi, en dehors de la simple transmission du texte, notre ambition est de faire vivre au plateau ce microcosme qu'est la vie à l'intérieur de ce château, comme un zoo délirant plongé dans une confusion des rôles et des enjeux.

LES TECHNIQUES

MARIONNETTES

Le dessin des personnages nous a directement inspiré l'utilisation de **marionnettes Kokoshka** car elles associent des petits corps (fabriqués) à un comédien qui prête son visage et manipule les bras et les jambes. L'assemblage disproportionné donne un résultat surprenant et comique ouvrant des perspectives irrésistibles.

Pour ne pas épuiser le procédé avec un rendu trop proche de la 2-dimensions, nous avons choisi de travailler sur d'autres plans comme ceux de la **marionnette à gaine** et du jeu de comédien.

Entre ces trois niveaux de plateau nous exploitons plusieurs cases et ouvertures pour l'utilisation de techniques intermédiaires comme la **marionnette-sac, à doigts, ou le théâtre d'ombre**.

JEU D'ACTEUR

Les différentes techniques marionnettiques au service de l'histoire peuvent laisser place au jeu d'acteur sur différents niveaux :

- dans le cadre de la narration en introduisant un nouveau rapport d'échelle (gaine > kokoshka > comédien)
- dans le cadre d'apartés (commentaires, digressions....)

MAGIE

La magie, détournement du réel dans le réel, permet la représentation sur scène de choses qui ne semblent possibles que sur papier (fantôme qui traverse les murs...).

La magie est ici envisagée dans un cadre artistique spécifique : dégagée de toutes contraintes de répertoire, elle est appréhendée **non pas comme une technique mais comme un langage**.

CIRQUE

Loin des agrès traditionnels, le cirque est ici envisagé pour dynamiser la narration par l'engagement physique ainsi que par de la jonglerie minimaliste qui permettra d'introduire la notion de performance dans l'interprétation.



LE CASTEL

Nous avons la volonté d'ouvrir des espaces poétiques dans le réel au plus près du public c'est à dire en allant à sa rencontre par le biais de l'itinérance.

Nous avons choisi de construire un dispositif singulier et immersif qui matérialise dans l'espace public une dimension supplémentaire du spectacle.

Nous avons imaginé un lieu mobile facile à déplacer et pouvant accueillir une soixantaine de spectateurs.

Basé sur une caisse mobile et transporté par le camion porteur 19T de la compagnie, le CASTEL se déploie dans l'espace public pour créer une salle de spectacle intimiste.

Base : caisse mobile de 20 pieds

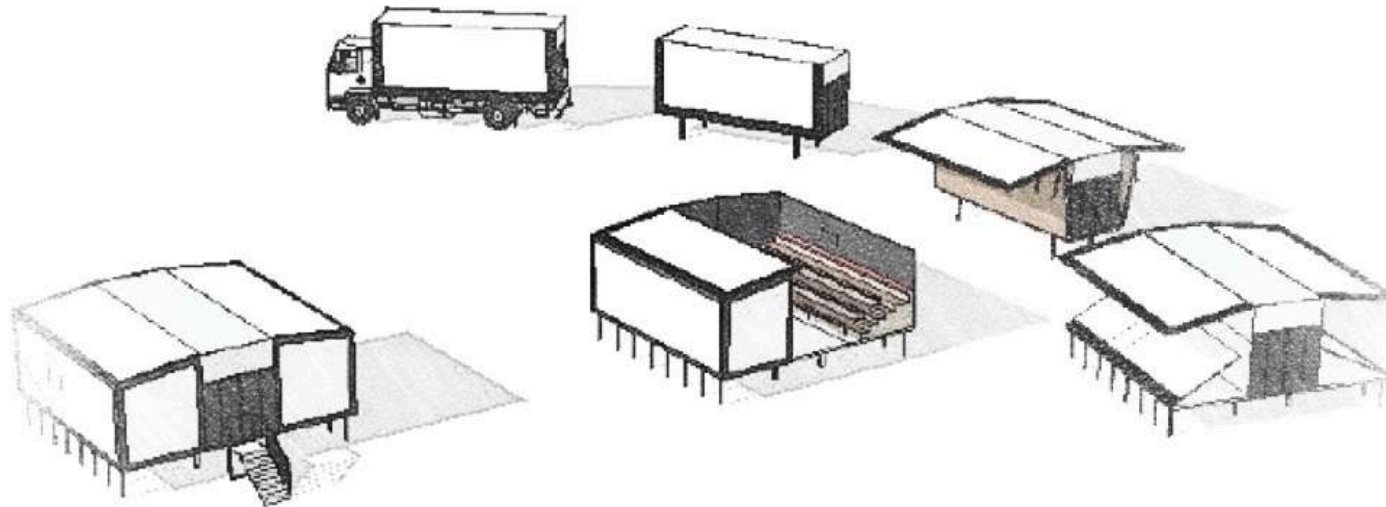
Encombrement déployé : 8m x 8m

Espace au sol nécessaire : 11m x 11m

Espace scénique 7 x 5m

Gradin 60 places

Temps de montage : ½ journée



FICHE TECHNIQUE

ÉQUIPE EN TOURNÉE

Cinq personnes en tournée dont un végétarien (ni viande ni poisson).

Nous pouvons être en autonomie pour l'hébergement auquel cas il faut prévoir l'espace pour trois caravanes ainsi que des sanitaires (WC et douche) à proximité immédiate du terrain d'implantation.

Si l'hébergement est pris en charge par l'organisation prévoir deux singles et une double ainsi que le gardiennage de la structure en dehors des temps d'installation et de jeux

LE CASTEL

Le spectacle se déroule dans un petit théâtre itinérant : Le Castel.

Le Castel est une structure autoportée qui se déploie à partir d'une caisse mobile déposée par un camion.

La jauge du Castel est de 60 personnes en tout public et de 70 personnes en scolaire (accompagnants inclus).

TERRAIN

Le lieu de la représentation doit être accessible aux poids-lourd (porteur 19 T) avec une hauteur de 4.3 m min, le sol plat (pente 2% maximum) et stable (béton, asphalte, grève, stabilisé ...).Une fois le Castel déposé nous n'avons plus besoin du camion qui peut donc être garé à distance.

Le Castel a une dimension au sol de 8m x 8m auxquels il faut adjoindre, pour l'accessibilité des secours, un passage libre, à l'extérieur, de 3 mètres de largeur sur la moitié au moins du pourtour de l'établissement (art CTS 5). Soit une emprise totale de 11 m x 11 m.

ÉLECTRICITÉ

Idéalement une arrivée électrique triphasé 3 P + N (32 A ou 16 A) à moins de 30m.

En hiver : 32A (pour le chauffage)

Aux beaux jours : Possibilité de fonctionner avec 2 arrivées de 20 A en mono pour le Castel et un 16 A mono pour le convoi de caravanes (si autonomie d'hébergement).

MONTAGE/DÉMONTAGE

Arrivée a J-1 pour le montage du Castel prévoir un technicien d'accueil (un service de 4 heures) pour l'emplacement et les branchements électriques ainsi qu'une aide au montage.

Idéalement le même technicien sera présent au démontage (un service de 4 heures).

ACCUEIL

Une personne d'accueil pour le public jusqu'à l'ouverture des portes.



L'AFFAIRE EST GRAVE !



www.cirquegones.com / cirquegones@yahoo.fr / 06.62.73.03.27

Diffusion - Marion BATTU / diffusion.marionbattu@gmail.com / 06.33.00.58.13



PHOTOGRAPHIES

© Simon Bonne

